

Sources: IGN, Bd Carthage
Date: Mars 2011

Identification des polluants affectant la qualité des eaux

Diagnostic du SAGE de la Bièvre

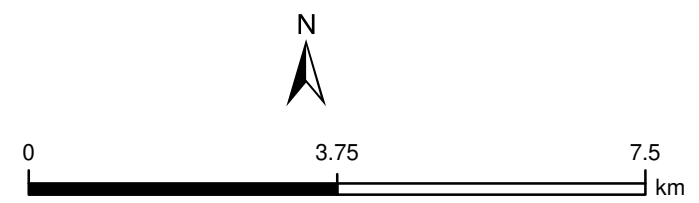
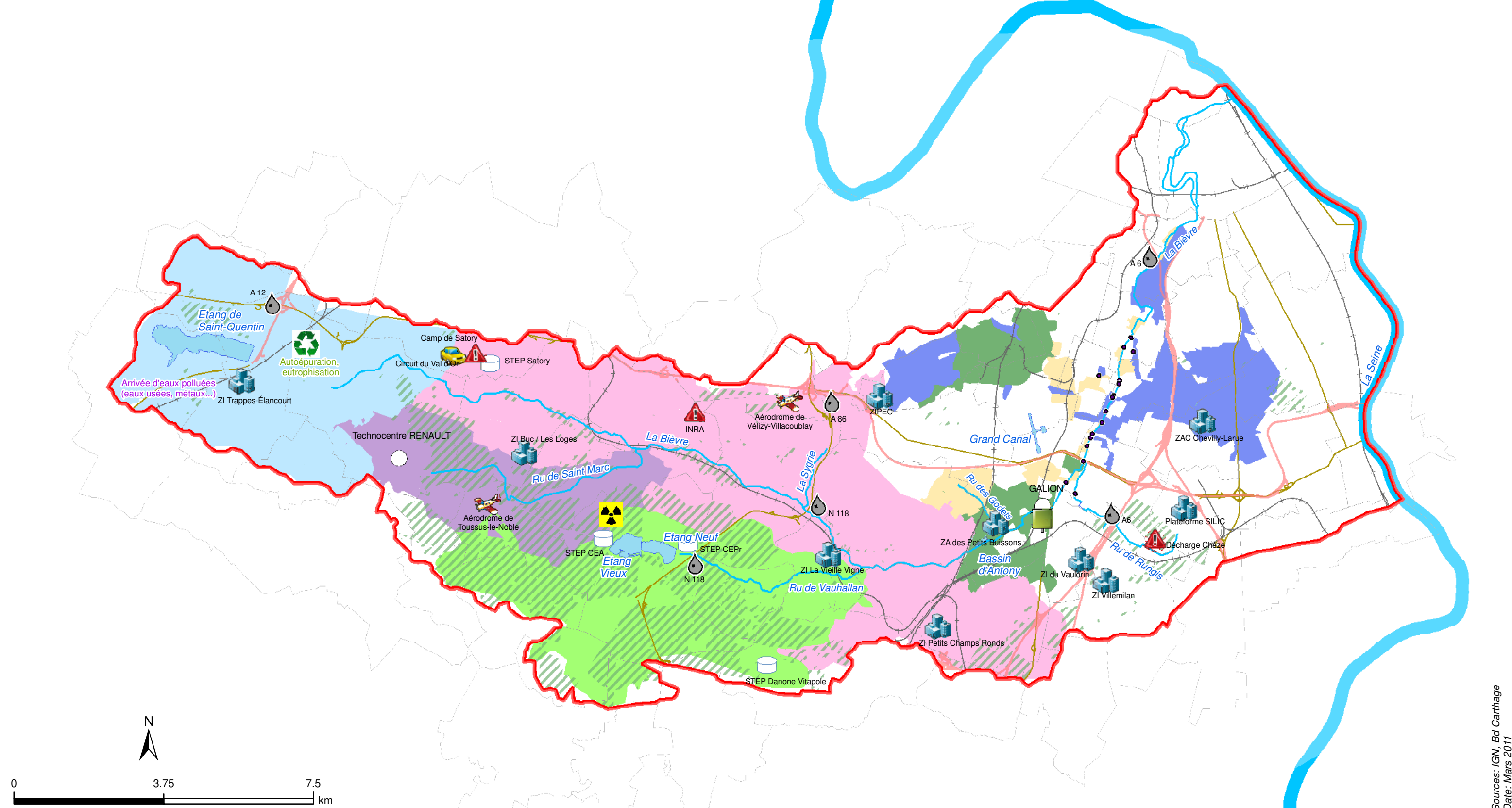
n°1



- Bassins versants**
- BV Bièvre Aval
 - BV Ru de Rungis
 - BV Bièvre CASQY

- BV Ru de Saint-Marc
- BV Bièvre SIAVB
- BV Ru de Vauhallan

- Informations générales**
- Périmètre SAGE
 - Limites communales
 - Réseau hydrographique
 - Etangs et bassins



Sources: IGN, Bd Carthage
Date: Mars 2011

Identification des principales sources potentielles de pollution

Diagnostic du SAGE de la Bièvre

n°2



Industrie classée SEVESO

- Seuil bas
- ICPE / RSDE
- Rejet suspect EU

Sources potentielles de pollution

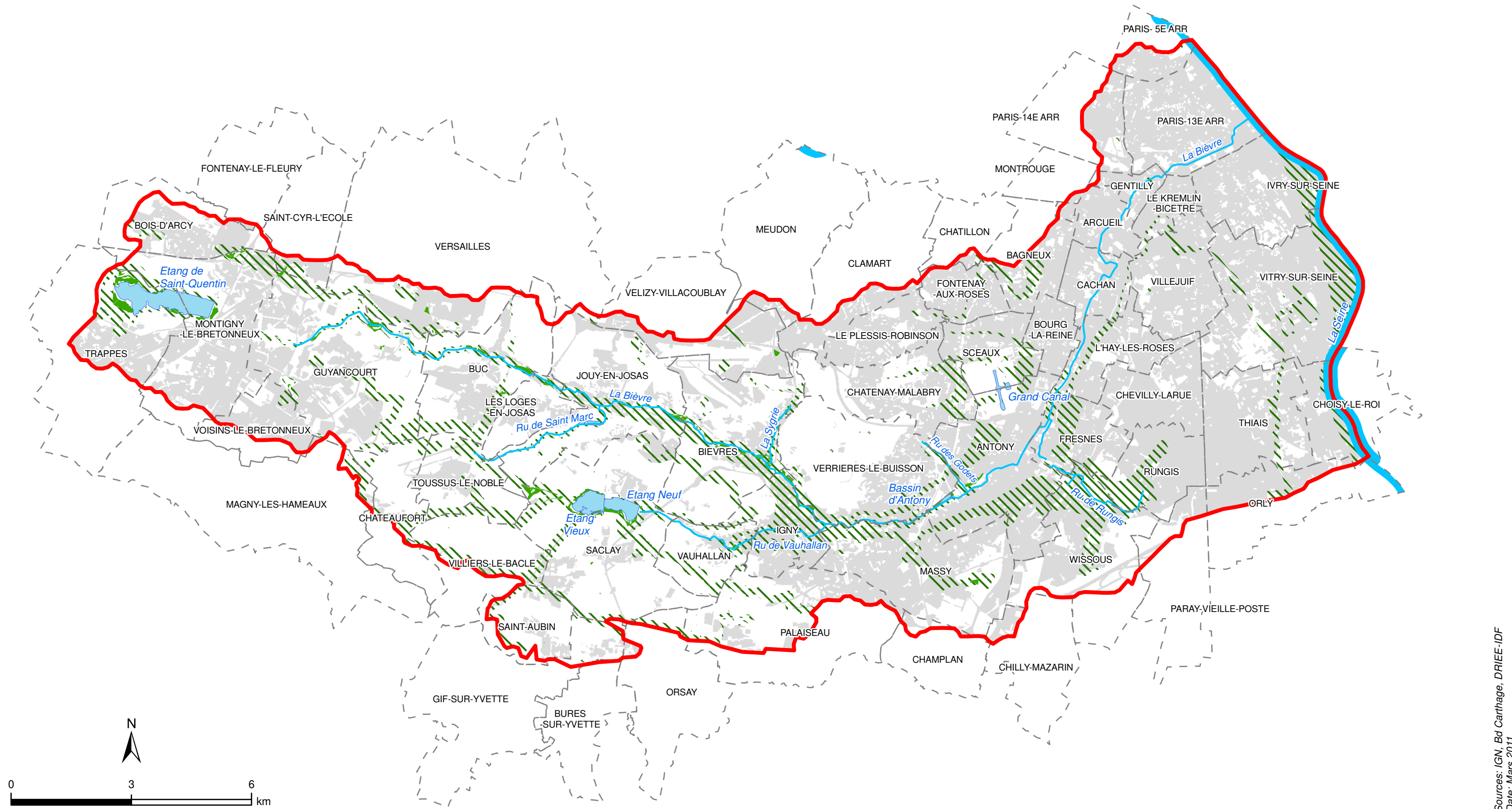
- Site à risque de pollution
- ZI / Parc d'activités
- Circuit automobile

- Aéroport
- Pollution (auto)routière
- STEP
- Autoroute
- Voies ferrées
- Nationales
- Pollutions liées aux activités agricoles

Bassins versants drainant vers La Bièvre

- BV drainé en totalité vers la Bièvre
- BV drainé partiellement vers la Bièvre en temps de pluie
- BV drainé vers la Bièvre en totalité par petites pluies, partiellement par fortes pluies
- BV Bièvre CASQY
- BV Ru de Saint-Marc
- BV Bièvre SIAVB
- BV Ru de Vauhallan

- Périmètre SAGE
- Limites communales
- Réseau hydrographique
- Etangs et bassins



Positionnement des enveloppes d'alerte potentiellement humides par rapport à l'urbanisation en 2008

Diagnostic du SAGE de la Bièvre

n°3

Enveloppes d'alerte potentiellement humides

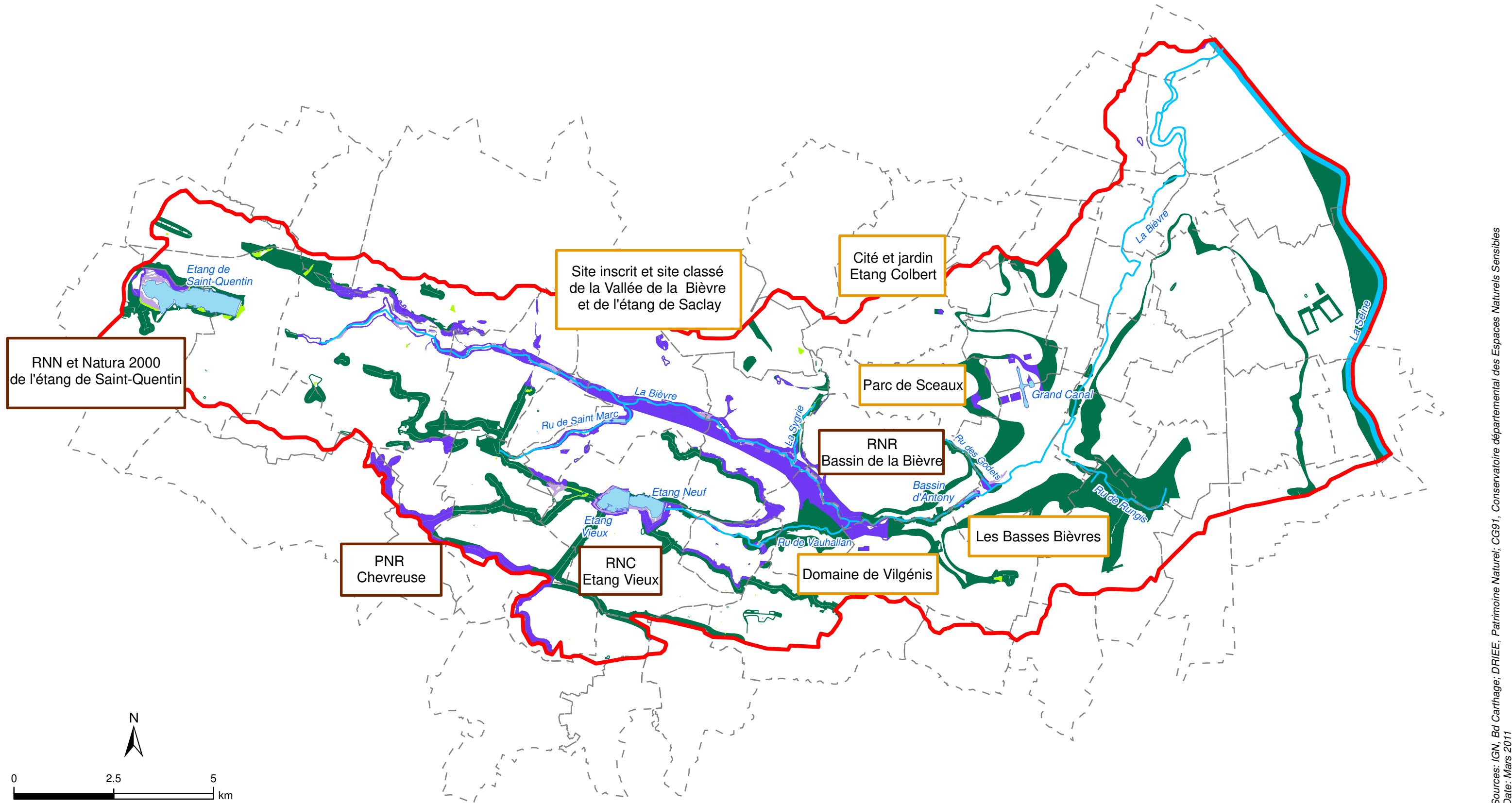
- Zone humide
- Zone humide probable

Zones urbaines construites

Informations générales

- Périmètre SAGE
- Limites communales
- Réseau hydrographique
- Etangs et bassins





Sources: IGN, Bd Carthage; DRIEE, Patrimoine Naturel; CG91, Conservatoire départemental des Espaces Naturels Sensibles
Date: Mars 2011

Synthèse des enveloppes d'alerte potentiellement humides en secteurs protégés et non protégés

Diagnostic du SAGE de la Bièvre

n°4



Zones en secteurs protégés

- Zone humide
- Zone humide probable

Zones en secteurs non protégés

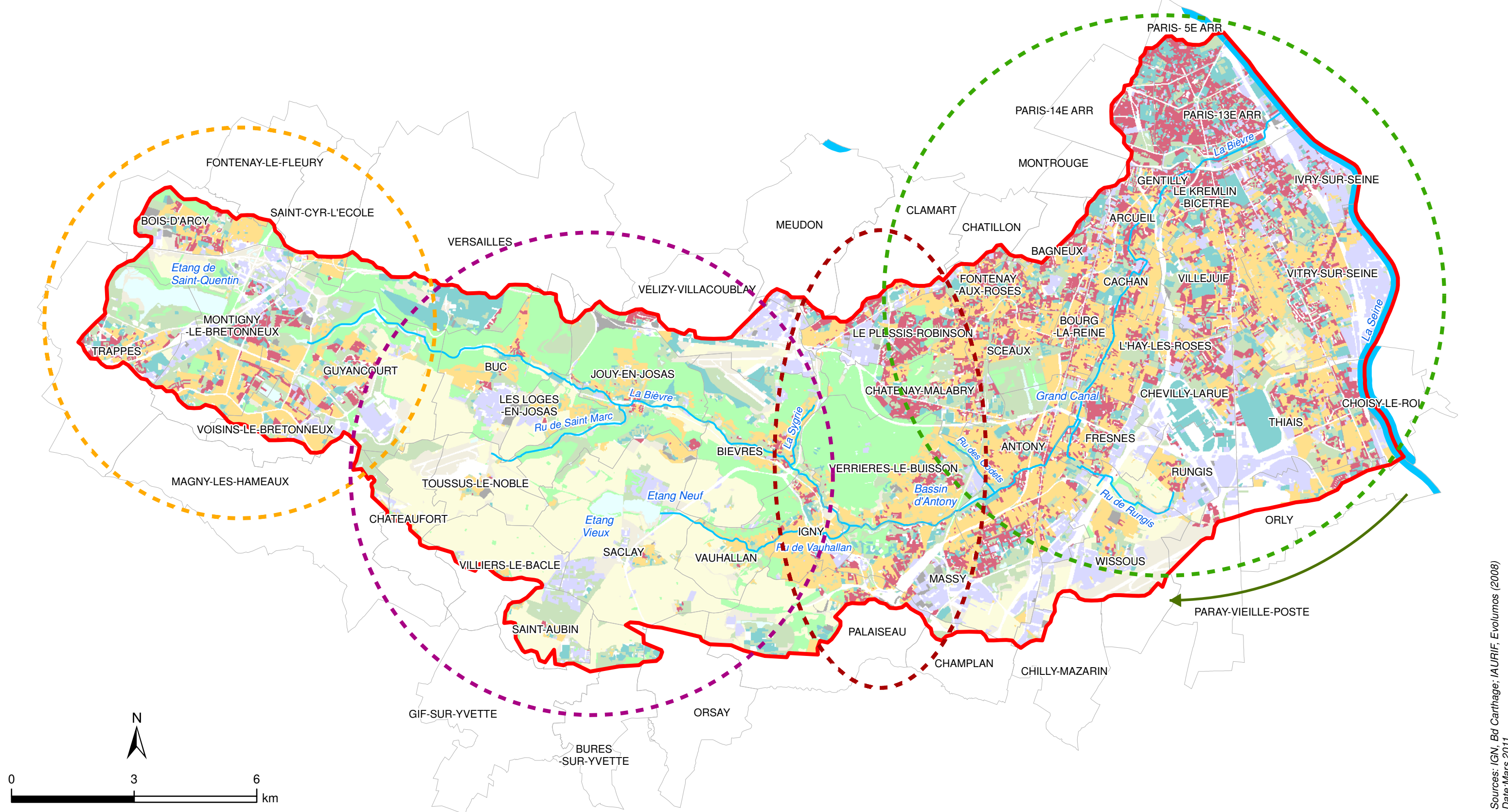
- Zone humide
- Zone humide probable

Informations générales

- Périmètre SAGE
- Limites communales
- Réseau hydrographique
- Etangs et bassins

Patrimoine historique architectural et paysager

Patrimoine naturel



Sources: IGN, Bd Carthage; I'URIF; Evolumos (2008)
Date: Mars 2011

Principales séquences paysagères et évolution de l'urbanisme

Diagnostic du SAGE de la Bièvre

n°5



Occupation du sol (MOS 2008)

- Bois ou forêts
- Cultures
- Eau
- Autre rural
- Urbain ouvert

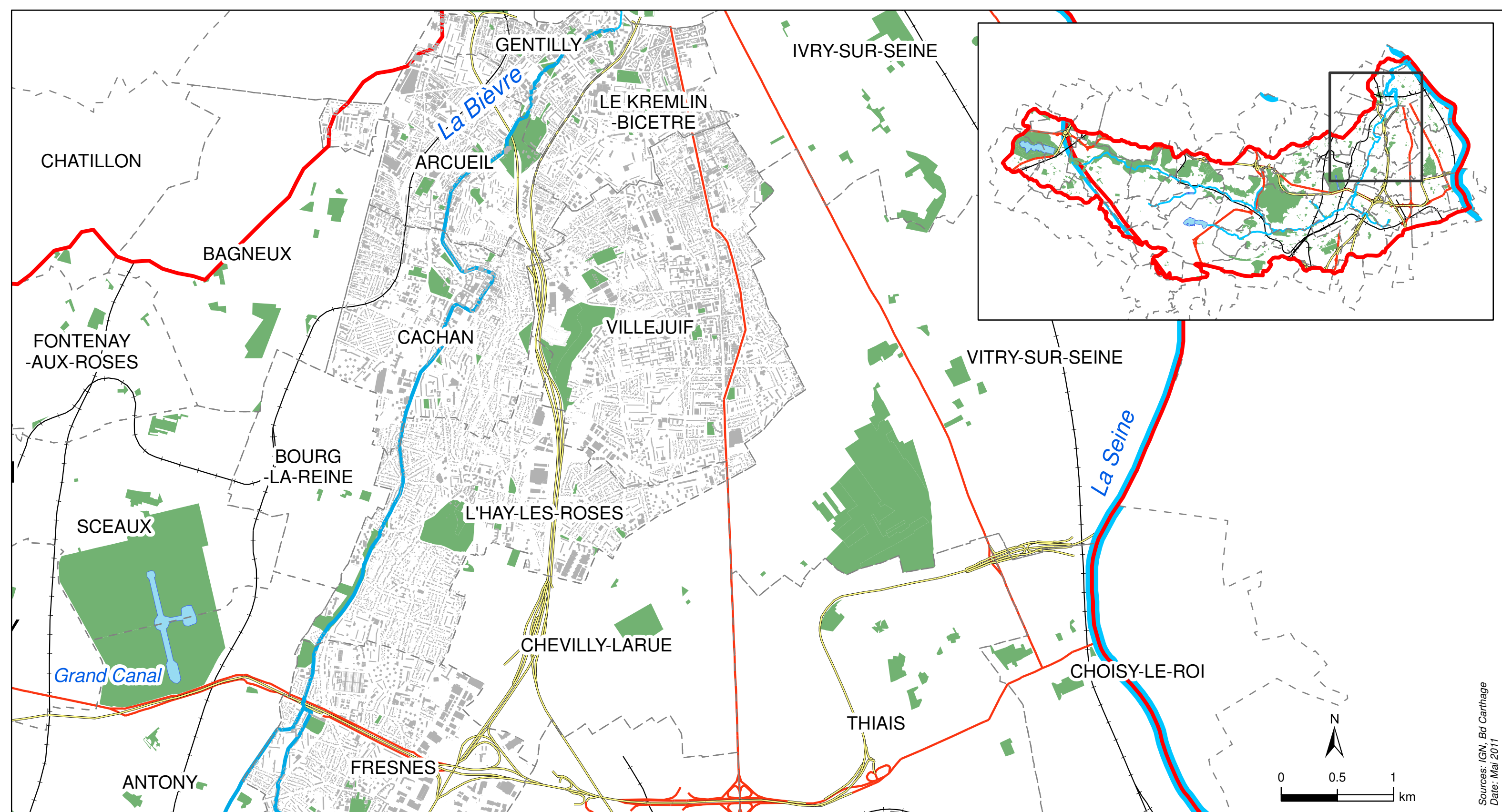
→ Extension des activités en périphérie de zone urbaine

- Habitat individuel
- Habitat collectif
- Activités
- Equipements
- Transports
- Chantiers

Informations générales

- Périmètre SAGE
- Limites communales
- Réseau hydrographique
- Etangs et bassins

- Ville nouvelle en développement
- Bièvre agricole, vocation des terres en cours de changement
- Transition amont/aval périurbaine
- Secteur aval, Bièvre urbaine à urbaine dense



Tracé de la Bièvre dans le Val de Marne

Diagnostic du SAGE de la Bièvre

n°6A



Bâtiments

Autoroutes

Routes Nationales

Voies ferrées

Espaces verts

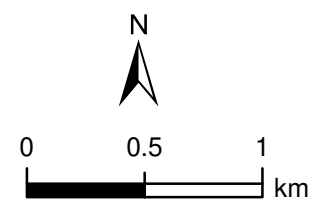
Informations générales

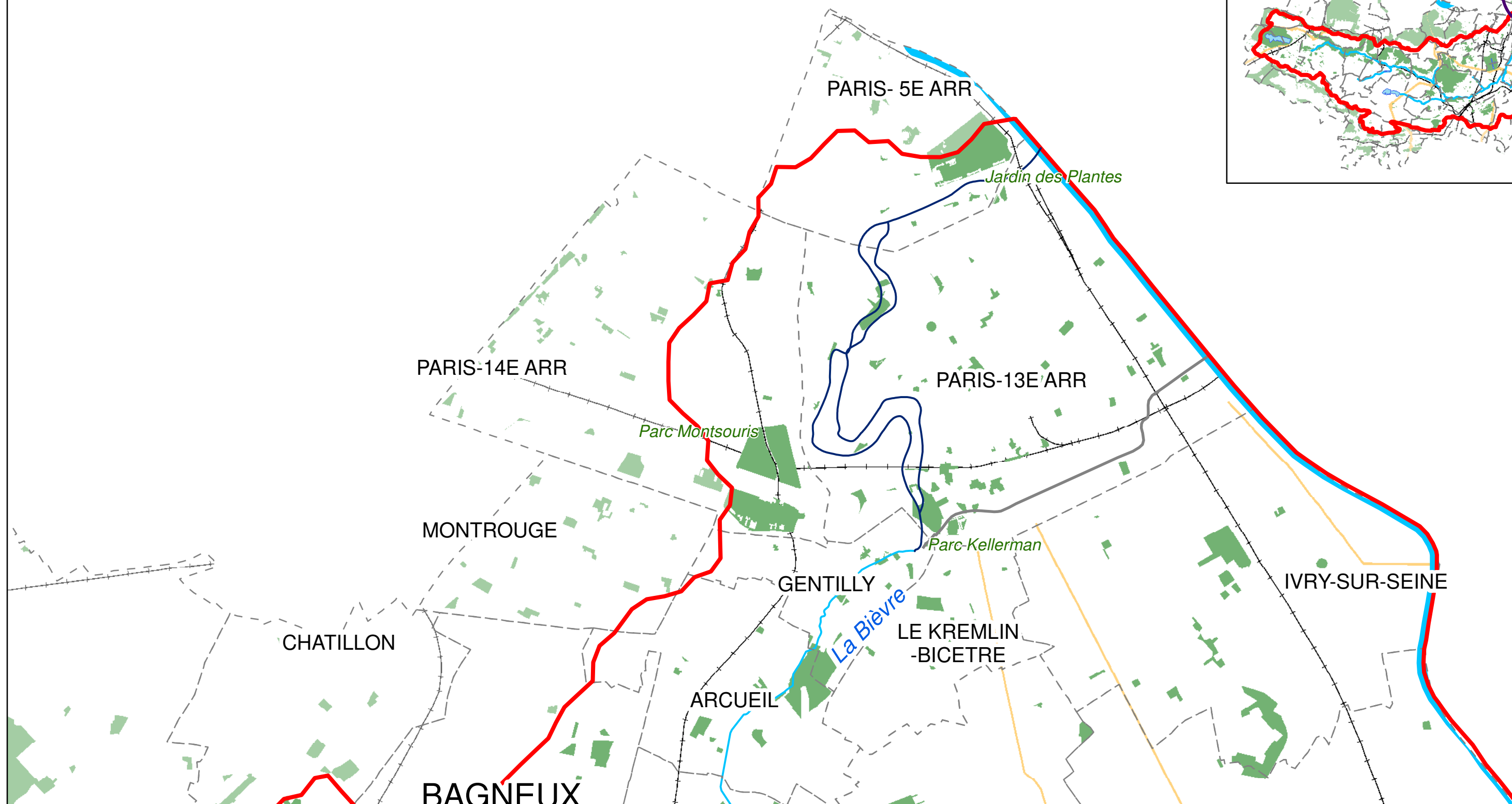
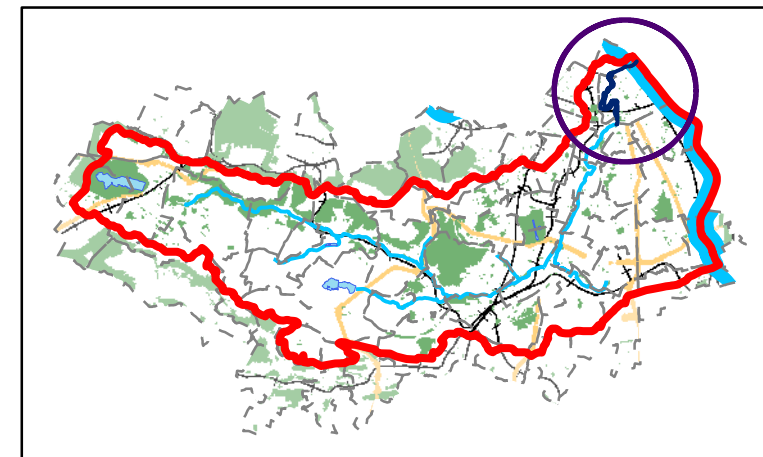
Périmètre SAGE

Limites communales

Réseau hydrographique

Etangs et bassins





Sources: IGN, Bd Carthage, IAU/IF 1999
Date: Mars 2011

Tracé historique de La Bièvre dans Paris

Diagnostic du SAGE de la Bièvre

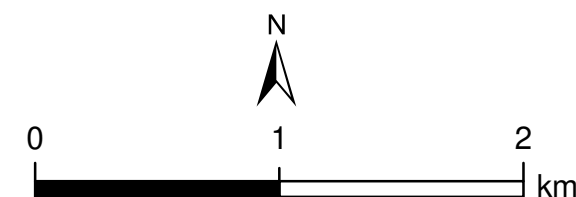
n°6B

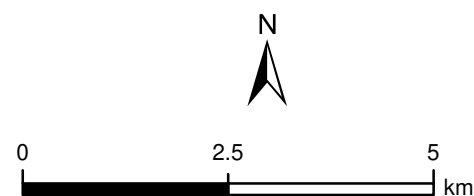
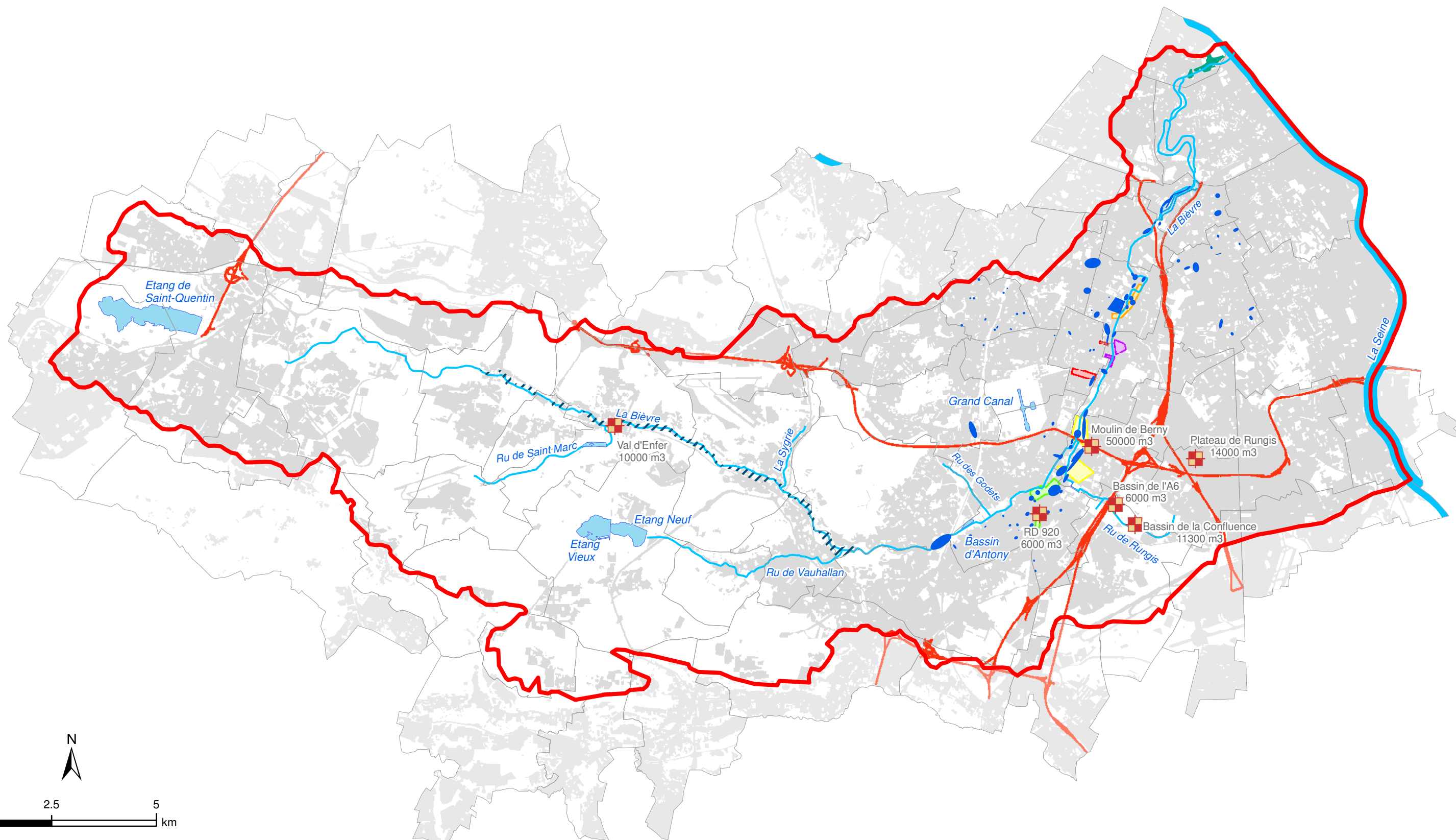


- Tracé historique de la Bièvre dans Paris
- Déversoir Bièvre
- Espaces verts
- Nationales
- Voies ferrées

Informations générales

- Périmètre SAGE
- - - Limites communales
- Réseau hydrographique
- Etangs et bassins





Zones à risques de submersion et bassins en chantier ou à l'étude

Diagnostic du SAGE de la Bièvre

n°7



Zones surveillées dans le système "ALERT"

- Antony
- Bourg-la-Reine
- Cachan
- Fresnes
- Gentilly - Arcueil
- L'Haÿ-les-Roses

- Bassins en chantier ou à l'étude
- Crue 1910 de Paris
- Zones submergées en juillet 1982
- Zones submergées en juillet 2001
- Zones imperméabilisées

- Périmètre SAGE
- Limites communales
- Autoroute
- Réseau hydrographique
- Etangs et bassins